

Produttori di ghiaccio
Produttore di ghiaccio granulare XS, 94
kg/24 h, raffreddamento ad aria, con
contenitore da 20 kg

ARTICOLO N° _____

MODELLO N° _____

NOME _____

SIS # _____

AIA # _____



730287 (IGE94I20SNP)

Produttore di ghiaccio
granulare XS, 94 kg/24 h,
raffreddamento ad aria, con
contenitore da 20 kg

Descrizione

Articolo N° _____

Produttore di ghiaccio granulare XS, raffreddamento ad aria, con contenitore da 20 kg. Piedini regolabili in altezza. Esterno in acciaio inox AISI 304, interno contenitore ghiaccio in ABS, evaporatore in AISI 316 per maggior sicurezza. Funzionamento totalmente automatico e facilità di pulizia grazie al sistema di pulizia automatica. Il processo di produzione del ghiaccio garantisce una produzione continua e affidabile. La scheda elettronica controlla i parametri impostati e il pannello touch con regolazione della produzione del ghiaccio a 2 velocità. Contenitore con angoli interni completamente isolato per una facile pulizia. Fornito con tubo alimentazione acqua flessibile, tubo di scarico e paletta. Gas refrigerante R290 per un minor impatto ambientale.

Caratteristiche e benefici

- Facilità di pulizia garantita da un sistema automatico: l'interruttore per la pulizia attiva la circolazione e il risciacquo dell'acqua; a fine ciclo è sufficiente riattivare per iniziare a produrre ghiaccio.
- Il metodo di produzione del ghiaccio garantisce una produzione di cubetti continua e costante.
- Il sistema di produzione del ghiaccio (per frantumazione) garantisce compattezza, igiene e prolungamento della durata prima della fusione.
- La resa e' stata calcolata ad una temperatura dell'acqua in ingresso di 15°C e d'ambiente di 21°C.
- Operazioni completamente automatiche.
- Gli angoli interni arrotondati del contenitore assicurano facilità di pulizia.
- Struttura interna in ABS
- Adatto solo per scarico a gravità.
- Contenitore ghiaccio separabile (modulare) incluso.
- Conforme ai requisiti CE per la sicurezza.

Costruzione

- Affidabilità garantita dalla qualità dei materiali costruttivi utilizzati (pannelli frontali e laterali, top in acciaio inox AISI 304) e dalla sofisticata tecnologia di prodotto e di processo.
- Struttura esterna in acciaio inox AISI 304.
- L'evaporatore in AISI 316 garantisce un contatto sicuro con il ghiaccio.
- Sistema di apertura porta robusto, realizzato in acciaio inox AISI 304.
- Interno del contenitore di ghiaccio in ABS.
- Fornito con tubo alimentazione acqua flessibile, tubo di scarico e paletta.
- Interruttore di accensione e spegnimento.
- Piedini regolabili da 105-155 mm.
- Spina in dotazione (tipo Schuko)

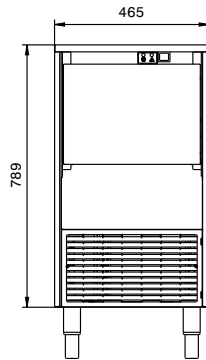
Sostenibilità

- Gas refrigerante R290 per un minore impatto ambientale (GWP=3) - CFC e HCFC free.
- Consumi di energia ridotti grazie al contenitore di ghiaccio completamente isolato.

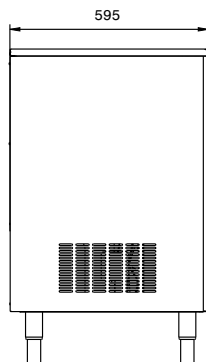


Approvazione: _____

Fronte

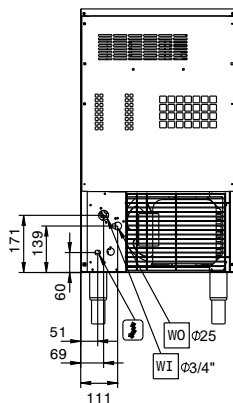


Lato

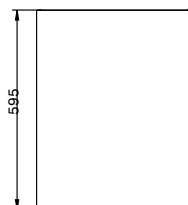


CWII = Attacco acqua fredda
 D = Scarico acqua
 EI = Connessione elettrica

Lato posteriore



Alto



Elettrico

Tensione di alimentazione:

730287 (IGE94I20SNP) 220-240 V/1N ph/50 Hz

Potenza installata max:

0.55 kW

Capacità

Capacità contenitore

ISO 9001; ISO 14001 kg

Informazioni chiave

Dimensioni esterne, larghezza:

465 mm

Dimensioni esterne, profondità:

595 mm

Dimensioni esterne, altezza:

889 mm

Peso netto:

58 kg

Rendimento

94 kg/giorno

Sostenibilità

Tipo di refrigerante:

R290

Peso refrigerante:

110 g

Consumo acqua:

3.9 lt/hr